

ОЦЕНКА НА ВЪЗДЕЙСТВИЕТО ВЪРХУ ЗАЩИТАТА НА ДАННИТЕ (табло)

Класификация на нивото на риска

Графиката по-долу показва рейтинговата схема, използвана за определяне на нивото на риска въз основа на комбинация от вероятност и въздействие.

ВЕРЯТНОСТ: Какви са шансовете да се случи рисковото събитие?

ВЪЗДЕЙСТВИЕ: Колко големи биха могли да бъдат последствията, ако се случи рисковото събитие?

	НЕЗНАЧИТЕЛНО 1	ЛЕКО 2	ЗНАЧИТЕЛНО 3	ОСНОВНО 4	СЕРИОЗНО 5
ПОЧТИ СИГУРНО 5	СРЕДНО 5	СРЕДНО 10	ВИСОКО 15	ВИСОКО 20	ВИСОКО 25
ВЕРЯТНО 4	НИСКО 4	СРЕДНО 8	ВИСОКО 12	ВИСОКО 16	ВИСОКО 20
УМЕРЕНО 3	НИСКО 3	СРЕДНО 6	СРЕДНО 9	ВИСОКО 12	ВИСОКО 15
МАЛКО ВЕРЯТНО 2	НИСКО 2	НИСКО 4	СРЕДНО 6	СРЕДНО 8	СРЕДНО 10
РЯДКО 1	НИСКО 1	НИСКО 2	НИСКО 3	НИСКО 4	СРЕДНО 5

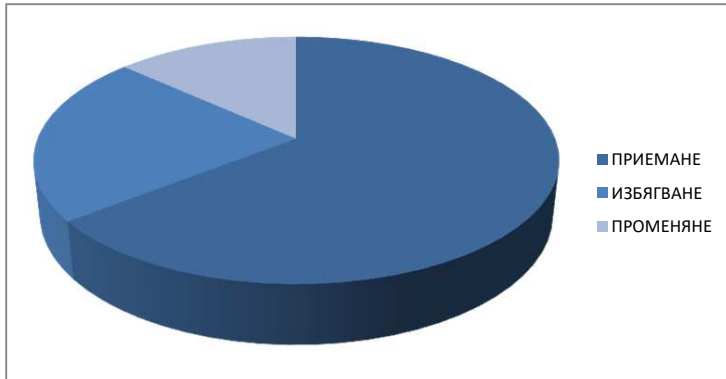
Графиката по-долу показва рейтинговата схема на МБАЛ използвана за определяне на СРЕДНОТО нивото на риска въз основа на комбинация от вероятност и въздействие.

ВЕРЯТНОСТ: Какви са шансовете да се случи рисковото събитие?

ВЪЗДЕЙСТВИЕ: Колко големи биха могли да бъдат последствията, ако се случи рисковото събитие?

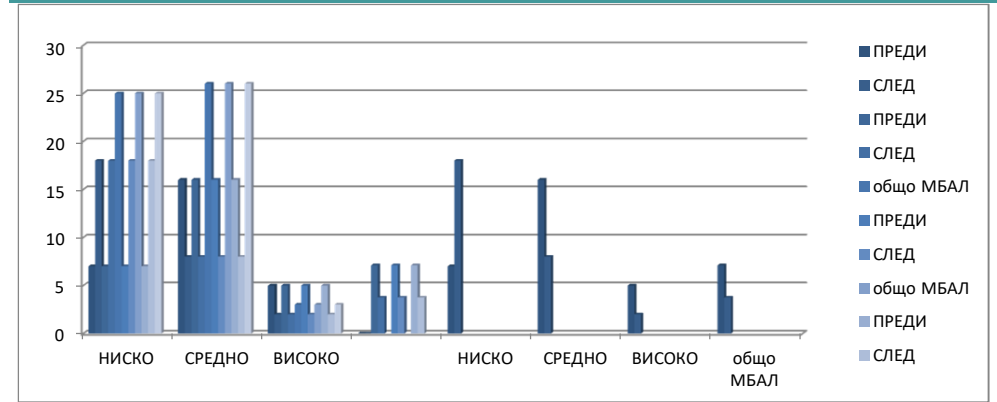
	НЕЗНАЧИТЕЛНО 1	ЛЕКО 2	ЗНАЧИТЕЛНО 3	ОСНОВНО 4	СЕРИОЗНО 5
ПОЧТИ СИГУРНО 5	СРЕДНО 5	СРЕДНО 10	ВИСОКО 15	ВИСОКО 20	ВИСОКО 25
ВЕРЯТНО 4	НИСКО 4	СРЕДНО 8	ВИСОКО 12	ВИСОКО 16	ВИСОКО 20
УМЕРЕНО 3	НИСКО 3	СРЕДНО 6 МБАЛ- 6.72	СРЕДНО 9	ВИСОКО 12	ВИСОКО 15
МАЛКО ВЕРЯТНО 2	НИСКО 2	НИСКО 4	СРЕДНО 6	СРЕДНО 8	СРЕДНО 10
РЯДКО 1	НИСКО 1	НИСКО 2	НИСКО 3	НИСКО 4	СРЕДНО 5

ОПЦИИ ЗА УПРАВЛЕНИЕ НА РИСКА



ПРИЕМАНЕ	29
ИЗБЯГВАНЕ	10
ПРОМЕНЯНЕ	6

БРОЙ РИСКОВЕ ПРЕДИ / СЛЕД УПРАВЛЕНИЕТО



Ниво на риск	ПРЕДИ	СЛЕД	общо МБАЛ
НИСКО	7	18	25
СРЕДНО	16	8	26
ВИСОКО	5	2	3
общо МБАЛ	7.1	3.75	